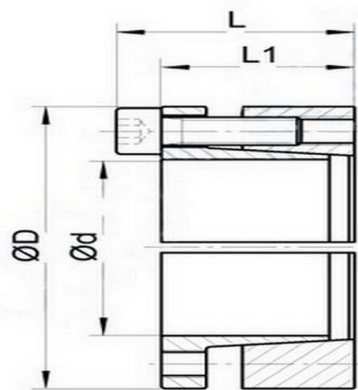


## KENDİLİĞİNDEN YATAKLAYAN YÜKSEK TORK GEREKTİREN YERLERE, EKONOMİK



**Ma** Vida sıkma döndürme momenti

**Mt** Maks.aktarılabilen döndürme momenti (Fass=0 kN)

**Fass** Maksimum aktarılabilen eksenel yük (Mt=0 Nm)

**Ps** Mile temas basıncı

**Ph** Göbek çapına temas basıncı

# 301

### ÖLÇÜLER

### BAĞLANTI ELEMANI

### BAŞARIMLARI

### AĞIRLIK

SİPARİŞ KOD	ÖLÇÜLER				BAĞLANTI ELEMANI		BAŞARIMLARI					AĞIRLIK
	d	D	L1	L	DIN 912		Ma	Mt	Fass	Ps	Ph	
	mm	mm	mm	mm	Ad.	12.9 TİP	Nm	Nm	kN	N/mm <sup>2</sup>	N/mm <sup>2</sup>	Kg
CTL301 - 20	20	47	41	47	6	M6	17	540	54	280	120	0,4
CTL301 - 22	22	47	41	47	6	M6	17	600	54	255	120	0,4
CTL301 - 24	24	50	41	47	6	M6	17	650	54	235	115	0,4
CTL301 - 25	25	50	41	47	6	M6	17	680	54	225	115	0,4
CTL301 - 28	28	55	41	47	6	M6	17	760	54	200	105	0,5
CTL301 - 30	30	55	41	47	6	M6	17	820	54	185	105	0,5
CTL301 - 32	32	60	41	47	8	M6	17	1.160	73	235	125	0,6
CTL301 - 35	35	60	41	47	8	M6	17	1.270	73	215	125	0,5
CTL301 - 38	38	65	41	47	8	M6	17	1.380	73	200	115	0,6
CTL301 - 40	40	65	41	47	8	M6	17	1.450	73	190	73	0,6
CTL301 - 42	42	75	49	57	6	M8	41	2.130	101	215	120	1
CTL301 - 45	45	75	49	57	6	M8	41	2.280	101	200	120	1
CTL301 - 48	48	80	49	57	6	M8	41	2.430	101	190	115	1,1
CTL301 - 50	50	80	49	57	6	M8	41	2.530	101	180	115	1
CTL301 - 55	55	85	49	57	8	M8	41	3.700	135	220	140	1,1
CTL301 - 60	60	90	49	57	8	M8	41	4.000	135	200	135	1,2
CTL301 - 65	65	95	49	57	8	M8	41	4.380	135	185	125	1,3
CTL301 - 70	70	110	59	69	8	M10	83	7.500	214	205	130	2,2
CTL301 - 75	75	115	59	69	8	M10	83	8.000	214	190	125	2,5
CTL301 - 80	80	120	59	69	8	M10	83	8.560	214	180	120	2,6
CTL301 - 85	85	125	59	69	10	M10	83	11.370	268	210	145	2,8
CTL301 - 90	90	130	59	69	10	M10	83	12.000	268	200	135	2,7
CTL301 - 95	95	135	59	69	10	M10	83	12.600	268	190	130	2,9
CTL301 - 100	100	145	68	80	8	M12	145	15.580	312	180	125	3,9
CTL301 - 110	110	155	68	80	8	M12	145	17.100	312	165	115	4,2
CTL301 - 120	120	165	68	80	10	M12	145	23.370	390	190	135	4,8
CTL301 - 130	130	180	68	80	12	M12	145	30.380	467	210	150	5
CTL301 - 140	140	190	76	90	8	M14	230	29.900	428	165	120	6,5
CTL301 - 150	150	200	76	90	10	M14	230	40.000	535	190	145	7
CTL301 - 160	160	210	76	90	10	M14	230	42.750	535	180	135	7
CTL301 - 170	170	225	76	90	12	M14	230	54.500	641	200	150	8,5
CTL301 - 180	180	235	76	90	12	M14	230	57.700	641	190	145	9
CTL301 - 190	190	250	76	90	15	M14	230	72.000	750	230	165	10,57
CTL301 - 200	200	260	76	90	15	M14	230	76.000	750	210	165	11,24